

2011年2月28日

報道関係各位

**本格中華を手軽にテイクアウト
中華宅配の『上海エクスプレス』が新概念の店舗をオープン！**

ジェーシー・コムサ・グループの宅配部門（株）ビーデリサービス（ジェーシー・コムサ 100%出資）が運営する「上海エクスプレス」が、3月1日、新概念の店舗をオープンします。

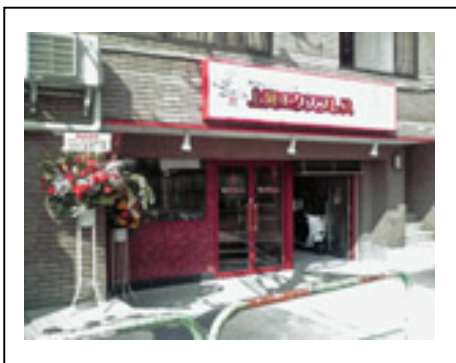


■ 新概念 ■

現在、首都圏を中心に19店舗で中華、洋食の宅配を行っている「上海エクスプレス」では、当社初めての試みとして、テイクアウトの需要にも迅速にお応えする新たなコンセプトの店舗『上海エクスプレス千歳船橋店』を3月1日、世田谷区の希望が丘地区にオープンします。

明るい店舗には、テイクアウト・コーナーを設置し、通常宅配料金の10%オフでの商品提供を実現。また、テイクアウト・コーナーからガラス越しに調理風景が見られる「オープンキッチン」を採用。お客様の注文があってから目の前で作るという、デパ地下やコンビニ料理とも違うサービス提供によって、本物志向の需要にお応えする店舗作りとなっている。

またデリバリーバイクを店舗部分とは仕切られた屋内駐輪場所に収納し、外観からもこれまでの宅配店舗のイメージを刷新するものとなっている。



上海エクスプレス千歳船橋店



テイクアウト・コーナー



テイクアウト・コーナーから見るオープン・キッチン

■ ねらい ■

高齢化や巣籠もり、共稼ぎ世帯の増加等によって宅配需要が着実に伸びている中、希望が丘団地に隣接という立地に応じた店舗作りの一環として、宅配だけではなく、近隣のお客様が総菜として一品を気軽に買い足しできる店舗を目指している。

清潔なキッチンと本格的な調理風景を見られることによって、「安心安全」と「本物の味」へのこだわりをお客様に実感して頂く狙い。

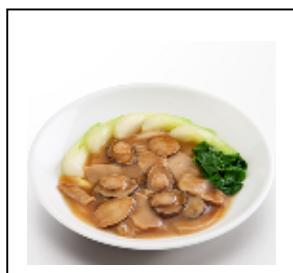
■ 上海エクスプレス千歳船橋店 ■

所在地 : 〒156-0055 東京都世田谷区船橋7-4-14 佐野ビル1F

コールセンター : 03-3381-9899

WEB オーダー : <http://www.b-deli.co.jp>

■ おすすめ新メニュー ■



鮑とアワビ茸の煮込み



五目おこげ



海鮮おこげ

■ このリリースに関するお問い合わせは下記までお願い致します ■

株式会社 ジェーシー・コムサ 広報担当 星幸子

Tel: 042-370-7545 Fax: 042-378-810 e-mail: hoshi@jc-coma.co.jp

【 ジェーシー・コムサ・グループ 会社概要 】

社名 : 株式会社 ジェーシー・コムサ

本社 : 東京都渋谷区恵比寿南1-15-1JT 恵比寿南ビル2F

TEL:03-5722-7265 FAX:03-5722-7269

代表者 : 代表取締役会長 大河原愛子、代表取締役 CEO 大河原毅

設立 : 1964年11月 資本金 : 8億2,381万円 年商 : 171.7億円(2010.3月)

事業内容 : 食料品の製造・加工・販売、および、外食店・食品宅配事業の展開

社員数 : 734名(2010.3月) グループ全体従業員数 : 1,278名(2010.3月)

URL : <http://www.jc-comsa.co.jp>

子会社 : (株)ファンシーコーポレーション、(株)ベネフィットデリバリー、(株)ビーテリサービス、(株)ほのぼの運動

関連会社 : (株)ポポラマーマ

JASDAQ
Stock Code: 2876